

Fabricación y tratamiento



Fabrication et traitement | Manufacturing & treatment | Fabrikation und Behandlung

Clase 4 SP según NF B-50-1053

Classe 4 SP selon NF B-50-105-3

Class 4 SP according NF B-50-105-3

Klasse 4 SP gemäß NF B-50-105-3

3-. Tratamiento a corazón

Traitement à cœur
Heart treatment
Behandlung bis in der Kern

1-. Directamente del monte

Direct de la forêt
Directly from the forest
Direkt aus dem Wald

2-. Secado natural

Séchage naturel
Natural drying
natürliche Trocknung

4-. Punta a 4 caras

Appointage 4 faces
Tip 4 sides
4-Gesichter Spitze

5-. Entrega directa al cliente

Livraison directe
Direct delivery
Direktlieferung



Distribución a toda Europa

Livraisons dans toute l'Europe
Deliveries to all Europe
Europaweite Lieferungen

Fabricación estándar

Fabrication standard | Standard fabrication | Standardherstellungs

Medidas tomadas en la extremidad delgada

Mesures prises à l'extrémité mince

Measures taken at the thin end

Maße am schmalen ende



Minimo 4 | Máximo 6

Minimal 4 | Maximal 6
Minimun 4 | Maximun 6
Minimun 4 | Maximun 6



Minimo 6 | Máximo 8

Minimal 6 | Maximal 8
Minimun 6 | Maximun 8
Minimun 6 | Maximun 8



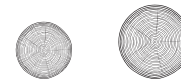
Minimo 8 | Máximo 10

Minimal 8 | Maximal 10
Minimun 8 | Maximun 10
Minimun 8 | Maximun 10



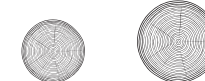
Minimo 9 | Máximo 11

Minimal 9 | Maximal 11
Minimun 9 | Maximun 11
Minimun 9 | Maximun 11



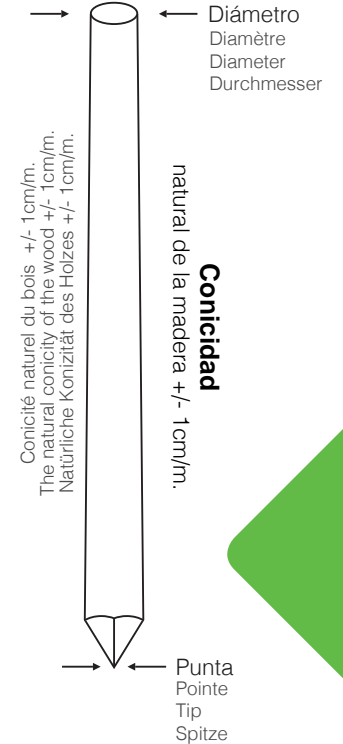
Minimo 10 | Máximo 12

Minimal 10 | Maximal 12
Minimun 10 | Maximun 12
Minimun 10 | Maximun 12



Minimo 12 | Máximo 14

Minimal 12 | Maximal 14
Minimun 12 | Maximun 14
Minimun 12 | Maximun 14



Diámetro (cm.)
Diamètre (cm.) | Diameter (cm.) | Durchmesser (cm.)

Longitud (m.) Longueur (m.) Length (m.) Länge (m.)	4/6	6/8	8/10	9/11	10/12	12/14
1,50	✓	✓	✓	~	✓	✓
1,80	✓	✓	✓	~	✓	✓
2,00	✓	✓	✓	~	✓	✓
2,25	✓	✓	✓	~	✓	✓
2,50	✓	✓	✓	~	✓	✓
3,00	✓	✓	✓	~	✓	✓
3,50	~	✓	✓	~	✓	✓
4,00	~	~	✓	~	✓	✓
4,50	~	~	✓	~	✓	✓
5,00	~	~	✓	~	✓	✓
5,50	~	~	~	~	✓	✓