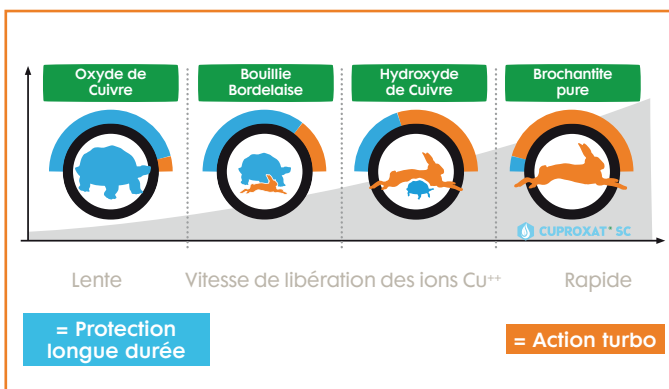


## CUPROXAT® SC le gramme de cuivre efficace

- Une couverture du végétal optimisée
- Une dose modulable pour s'adapter à toutes les conditions
- Un outil dans la gestion des résistances en complément de votre programme

## CUPROXAT® SC le confort à l'utilisation

- Formulation liquide
- Rinçage des bidons facilité
- Mis en suspension immédiate



AMM	2090119
COMPOSITION	Cuivre TBCS 100% Brochantite 190 g/l
FORMULATION	Suspension concentrée (SC)
MODE D'ACTION	Contact multi-site pour une action préventive
USAGE ET DOSE	Vigne (Traitement des parties aérienne, mildiou) : 3,95L/Ha Max : 5 fois/an
DRE	6 heures (plein champ) 8 heures (milieu fermé)
DAR	21 jours
ZNT	20 mètres

Pour plus d'informations :

**Nufarm SAS**  
Immeuble West Plaza  
11 Rue du Débarcadère  
92700 COLOMBES  
[www.nufarm.com/fr/](http://www.nufarm.com/fr/)

Nufarm SAS - Immeuble West Plaza - 11, rue du débarcadère - 92700 Colombes - tel. 01 40 85 50 50 - fax. 01 47 92 25 45 - www.nufarm.com - Numéro d'agrément IF00008  
Distributeur de produits phytopharmaceutiques pour utilisateurs professionnels. Avant toute utilisation, assurez-vous que celle-ci est indispensable. Privilégiez chaque fois que possible les méthodes alternatives et les produits présentant le risque le plus faible pour la santé humaine et animale et pour l'environnement, conformément aux principes de la protection intégrée, consultez <http://agriculture.gouv.fr/ecophyto> - Pour les usages autorisés, doses, conditions et restrictions d'emploi se référer à l'étiquette du produit et / ou [www.phytodata.com](http://www.phytodata.com)



**Cuproxat® SC**  
AMM : 2090119 - 190g/l (ou 14,84% p/p) cuivre métal (sous forme de sulfate de cuivre tribasique)  
Défendeur de l'AMM : Nufarm SAS - Immeuble West Plaza - 11 rue du Débarcadère - 92700 Colombes

**ATTENTION**  
H400 : Très toxique pour les organismes aquatiques.  
H410 : Très toxique pour les organismes aquatiques, entraîne des effets néfastes à longs termes.  
EUH 208 : Contient de la 1,2-bis(2-isothiazol-3(2H)ion). Peut provoquer une réaction allergique.  
EUH401 : Respectez les instructions d'utilisation afin d'éviter les risques pour la santé humaine et l'environnement.

Délai de rentrée : 6h pour les usages en plein champ et 8h pour les applications en milieu fermé.



## FONGICIDE CUPRIQUE CUIVRE 100% BROCHANTITE

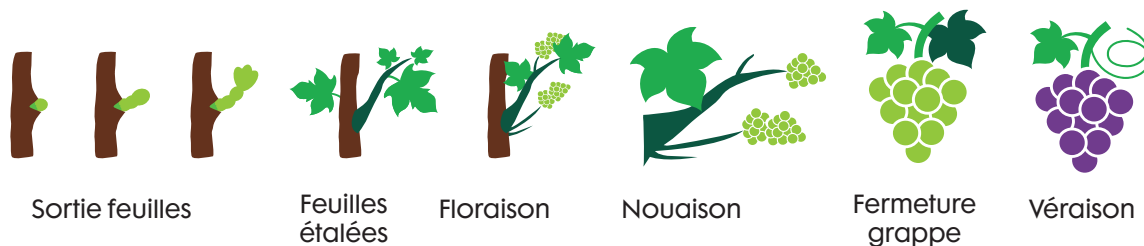
De la pureté  
découle la qualité



Version 10/2022



## ☰ CUPROXAT® SC, une solution efficace pendant tout le cycle



Dose homologuée : 3,95 l/ha (750 g/ha de Cu métal) - DAR 21 jours

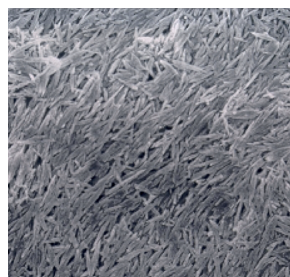


Cadence à raisonner en fonction des conditions climatiques, de la pression maladie et de la croissance de la vigne

**CUPROXAT® SC contient du cuivre exclusivement sous forme de brochantite.**

### ? Qu'est ce que la brochantite ?

Les ions cuivres contenus dans le sulfate de cuivre sont combinés ensemble sous forme de cristaux. Ces cristaux ont un niveau de pureté qui varie. La brochantite est la forme la plus pure parmi ces cristaux.



Grossissement x 3000  
Cuproxat sur feuille  
(Microscope électronique)

Comparaison de la répartition du produit à la surface de la feuille en fonction de la forme et de la formulation.

**Cuproxat offre une meilleure répartition.**

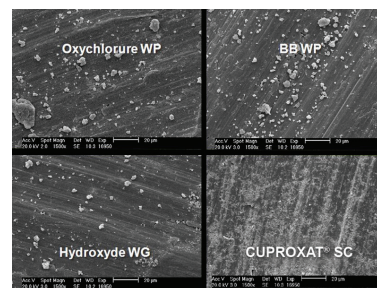
Granulométrie très fine et faible tension de surface



Couverture optimisée du végétal



Protection et sécurité face au mildiou



Couverture du végétal par les particules de cuivre  
(microscope électronique)

**Avec sa formulation liquide haut de gamme, Cuproxat maximise la protection de la vigne avec moins de cuivre apporté à l'hectare.**

## 💧 A retenir !

- Le cuivre à une action rapide et efficace
- La forme la plus pure pour une pleine expression du potentiel de chaque gramme de cuivre
- Une couverture du végétal optimisée

Cuproxat® SC est pleinement efficace seul, il peut également être associé avec les solutions de votre programme pour amener un mode d'action complémentaire et participer à la gestion des résistances.

### Alterner les modes d'action, c'est pérenniser vos solutions

Culture	Usage	Dose homologuée	Nbre d'application max/ha
Vigne	Mildiou	3,95L/Ha	5

- CUPROXAT® SC est un fongicide de contact à utiliser de façon préventive.
- Il s'utilise tout au long de la période de végétation de la vigne.
- Ne pas mélanger CUPROXAT® SC avec des produits à base de fosétyl-aluminium ou de cos-oga. Les mélanges avec les engrais foliaires sont déconseillés.

**Avec CUPROXAT® SC, chaque gramme de cuivre appliqué est valorisé.**